

## Wahl & Zuschnitt

Wählen Sie eine entsprechende Durchführungsmanschette mit der Öffnung, die mindestens von 20 % bis 30 % kleiner als der Durchmesser des Rohres ist. Wenn es nötig ist, schneiden / verkleinern Sie die Öffnung um 20 % im Vergleich zum Durchmesser des Rohres.



## Formen

Passen Sie die Durchführungsmanschette der Formgebung bzw. die Geometrie des z. B. Daches an. Ein stumpfes Werkzeug hilft den Kragen an der Geometrie des Daches anzupassen.



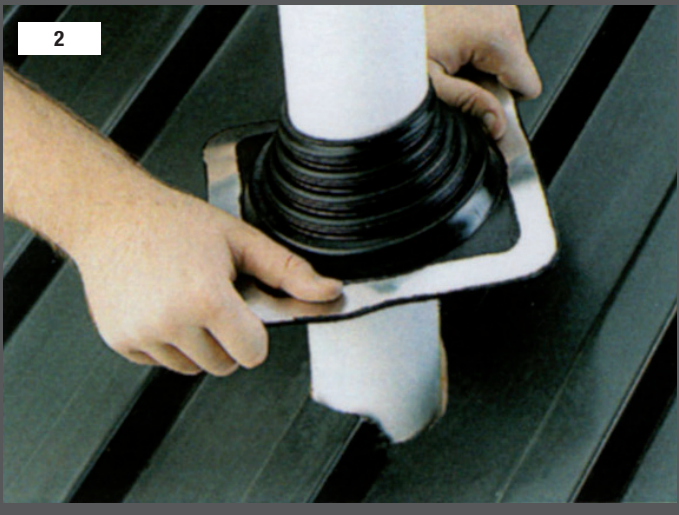
## Verschrauben

Verwenden Sie Befestigungselemente zum abschließenden Befestigen. Der Abstand zwischen den Befestigungsmitteln darf nicht 38 mm überschreiten.



## Aufstecken

Stecken Sie die Durchführungsmanschette über das untere Teil wie z. B. Rohr (der Schmierstoff erleichtert die Installation).



## Versiegeln

Verwenden Sie zum Abdichten der Durchführungsmanschette auf dem Untergrund eine geeignete Dichtmasse wie z. B. Silikon Dichtungsmittel.

